

## Solar Energy South Africa

# Energiespeicher druckluft The Gambia



## Overview

---

Druckluftspeicherkraftwerke sind Speicherkraftwerke, in denen Druckluft als Energiespeicher verwendet wird. Sie dienen zur Netzregelung wie beispielsweise der Bereitstellung von Regelleistung: Wenn mehr Strom produziert als verbraucht wird, wird mit der überschüssigen Energie Luft unter Druck in einen Speicher gepumpt; bei Strombedarf wird mit der Druckluft in einer Gasturbine Strom produziert. Nach der englischen Bezeichnung Compressed Air Energy Storage werden diese Kraftwerke auch abgekürzt CAES-Kraftwerke genannt. Weltweit werden bislang nur wenige Speicherkraftwerke dieses Typs betrieben: Das Kraftwerk Huntorf in Deutschland und das Kraftwerk McIntosh in den USA sowie in der Schweiz eine Versuchsanlage in einem nicht mehr benötigten Transportstollen aus der Bauzeit des Gotthard-Basistunnels. Im September 2022 wurde in Zhangjiakou (China) ein Kraftwerk mit einer Leistung von 100 MW in Betrieb genommen.

Druckluftspeicherkraftwerke wurden bisher als in Kombination mit einem zur Bereitstellung von Strom zu Zeiten der ausgeführt. Im Unterschied zu einem für den gleichen Einsatzzweck entwickelten , bei dem Wasser aus einem hochgelegenen Speichersee über Fallrohre nach unten fließt u. Druckluftspeicherkraftwerke wurden bisher als in Kombination mit einem zur Bereitstellung von Strom zu Zeiten der ausgeführt. Im Unterschied zu einem für den gleichen Einsatzzweck entwickelten , bei dem Wasser aus einem hochgelegenen Speichersee über Fallrohre nach unten fließt und dabei und damit antreibt, nutzt ein Druckluftspeicherkraftwerk die Energie, die in komprimierter Luft steckt. Bei der Einspeicherung der Luft in die Kaverne wird ihr Druck in einem deutlich erhöht, was zu einem deutlichen Temperaturanstieg führt. Dies muss durch die Ableitung von Wärme ausgeglichen werden, um Schädigungen an der zu vermeiden. Bei der Ausspeicherung wird die Luft über eine Entspannungsturbine geleitet und der Druck vermindert, wodurch die Temperatur sinkt. Die an der Turbine abgegebene wird an einen angekuppelten Generator gegeben. Werden die beiden Wärmeströme über einen Wärmespeicher gekoppelt, so spricht man von einer adiabaten Anlage. Die bisher in Huntorf und McIntosh installierten Anlagen geben jedoch bei der Einspeicherung die Verdichterwärme an die Umgebung ab und heizen bei der Ausspeicherung die Luft vor der

Entspannung durch das Verbrennen von Erdgas auf (diabate Anlage). Da Spitzenlastkraftwerke den größten Teil der Zeit stillstehen bzw. im Fall von Speicherkraftwerken geladen werden, können sie nur rentabel betrieben werden, wenn der Stro.

Im strengen Wortsinn besteht ein Druckluftspeicherkraftwerk lediglich aus einem strombetriebenen Kompressor, dem Druckluftspeicher als großvolumigem, luftdicht verschlossenem Behälter, einer Turbine und einem Generator. Der Kompressor verdichtet Luft und presst sie in den Behälter. Die später ausströmende Druckluft treibt die Turbine an. Im strengen Wortsinn besteht ein Druckluftspeicherkraftwerk lediglich aus einem strombetriebenen Kompressor, dem Druckluftspeicher als großvolumigem, luftdicht verschlossenem Behälter, einer Turbine und einem Generator. Der Kompressor verdichtet Luft und presst sie in den Behälter. Die später ausströmende Druckluft treibt die Turbine an. Der daran angeschlossene Generator erzeugt Strom. Diese elementare Ausführung würde in der Praxis zu erheblichen Problemen und einem ineffizienten Betrieb führen. Sie wird daher stets um zusätzliche Komponenten erweitert. Druckluft-Gas-Kombikraftwerk Die Kompression der Luft führt automatisch zu einer Erhöhung ihrer Temperatur, siehe . Je nach Druck können weit über 1.000 °C erreicht werden. Um die Anlage davor zu schützen, wird ihre Wärmeenergie über an die Umgebung abgegeben und geht somit für die weitere Nutzung verloren. Eine weitere Abkühlung findet durch den unvermeidlichen Temperatenausgleich mit der Wandung des Druckluftspeichers (Kaverne) in der Zeit bis zur Wiederentnahme statt. Aus beiden Prozessen resultieren erhebliche Effizienzverluste. Umgekehrt würde die (bereits abgekühlte) Luft bei Expansion in der Turbine stark abkühlen. Die in der Luft befindliche Restfeuchte würde gefrieren und die Turbine vereisen. Um dies zu vermeiden, wird die Druckluft beim Eintritt in die Turbine mit einem brennbaren Gas gemischt u.

Ausgeführte Anlagen Kraftwerk Huntorf Das Kraftwerk Huntorf – weltweit das erste CAES-Kraftwerk – wurde Ende der 1970er Jahre in Deutschland, in Huntorf bei , gebaut und 1978 in Betrieb genom. Ausgeführte Anlagen Kraftwerk Huntorf Das Kraftwerk Huntorf – weltweit das erste CAES-Kraftwerk – wurde Ende der 1970er Jahre in Deutschland, in Huntorf bei , gebaut und 1978 in Betrieb genommen. Das Kraftwerk hatte ursprünglich eine Leistung von 290 MW; diese wurde durch ein im Jahre 2006 auf 321 MW erhöht. Das Kraftwerk ist ein kombiniertes Druckluftspeicher- und , das heißt, die ist keine reine , sondern eine , in der zusätzlich zur Energie aus Druckluft auch Energie durch die Verbrennung von Erdgas umgewandelt wird. Kraftwerk McIntosh Ein weiteres Druckluftspeicherkraftwerk befindet sich in den USA im Staat Alabama. Es wurde 1991 in Betrieb genommen. Als Weiterentwicklung

der CAES-Technik wurde integriert, der die heißen Abgase der Gasturbine zur Luftvorwärmung nutzt und dadurch den Brennstoffverbrauch mindert. Dieses Kraftwerk kann über 26 Stunden eine Leistung von 110 MW bereitstellen. Die Luft wird hier in einer einzelnen Kaverne mit einem Volumen von 538.000 m<sup>3</sup> gespeichert. Die lange Laufzeit von 26 Stunden lässt erkennen.

• • - PDF-Datei (850 kB) • • • - PDF-Datei (850 kB) • - PDF-Datei (95 kB) • • ;  
Projekt-Cluster / 22. Juli 2010. Abgerufen am 5. Juni 2011. • (BINE  
Informationsdienst). • Berechnungswerkzeug

Wie wird die Druckluft beim Eintritt in die Turbine gemischt?

Umgekehrt würde die (bereits abgekühlte) Luft bei Expansion in der Turbine stark abkühlen. Die in der Luft befindliche Restfeuchte würde gefrieren und die Turbine vereisen. Um dies zu vermeiden, wird die Druckluft beim Eintritt in die Turbine mit einem brennbaren Gas gemischt und das Gemisch gezündet.

Was ist das größte Druckluftspeicherkraftwerk der Welt?

In Ohio (USA) will die Firma Norton Energy Storage das größte bisher gebaute Druckluftspeicherkraftwerk errichten. Es soll in einer 700 Meter tief liegenden zehn Millionen Kubikmeter großen Kalksteinmine Luft speichern. Die erste Leistungsstufe soll zwischen 200 MW und 480 MW haben und zwischen 50 und 480 Mio. US-Dollar kosten.

Welche Gase können unter Druck gespeichert werden?

Nicht nur Luft, sondern auch brennbare Gase können unterirdisch in großen Mengen unter Druck gespeichert werden – beispielsweise Erdgas und Wasserstoff. Auch sie können als Energiespeicher dienen, wobei die nutzbare Energie dann allerdings als chemische Energie gespeichert ist, der Druck beim Entladen jedoch häufig nicht genutzt wird.

Was ist ein Druckluftspeicher?

Druckluftspeicher benötigen ausgehöhlte, luftdichte Salzstöcke und sind deshalb ebenso wie Pumpspeicherkraftwerke an geologisch geeignete Standorte gebunden. An der deutschen Nordseeküste gibt es viele Salzstöcke, die ausgespült werden könnten, um dadurch Kavernen für Druckluftspeicheranlagen zu schaffen.

Was ist der Unterschied zwischen Pumpspeicher und Druckluftspeicherkraftwerk?

Im Vergleich mit Pumpspeicherkraftwerken bieten Druckluftspeicherkraftwerke physikalisch bedingt meist eine deutlich geringere Energieeffizienz – wobei der Unterschied bei noch zu entwickelnden neuen Anlagen deutlich kleiner als bisher ausfallen dürfte.

Was ist ein reiner Druckluftspeicher?

Bei einem reinen Druckluftspeicher würde dies aber bedeuten, dass für ein gegebenes Speichervolumen nur eine sehr kleine gespeicherte Energiemenge realisierbar wäre. Anders wäre es, wenn die Druckluft unter einer Wassersäule gelagert wäre, so dass beim Laden des Speichers Wasser nach oben gedrängt wird.

## Energiespeicher druckluft The Gambia



### Druckluftspeicher für Photovoltaik: Ihre Lösung für erneuerbare ...

2/8 Die Herausforderungen der Energieerzeugung aus Photovoltaik . Die Welt der Photovoltaik-Energieerzeugung ist voller Herausforderungen. Das Wetter spielt eine große Rolle und beeinflusst die Menge an Energie, die produziert wird. Mal strahlt die Sonne stark, mal versteckt sie sich hinter Wolken.. Diese Schwankungen machen es schwierig, eine ...

### [China: Mit Druckluft zum Energiespeicher](#)

Mit Druckluft zum Energiespeicher. China steht kurz davor, seine erste Druckluftspeicheranlage an das Stromnetz anzuschließen. Der neuartige Stromspeicher kann bei hohem Stromangebot Luft in eine unterirdische Salzkaverne pumpen, wie Bloomberg berichtet. Steigt die Stromnachfrage, wird die Luft freigelassen und erzeugt über eine Turbine Strom.



- LiFePO<sub>4</sub>
- Wide temp: -20°C to 55°C
- Easy to expand
- Floor mount&wall mount
- Intelligent BMS
- Cycle Life:≥6000
- Warranty :10 years



### Druckluft soll erneuerbare Energie speichern

Redaktion. Die bayrische Firma 2-4-Energy UG hat sich zum Ziel gesetzt, einen umweltfreundlicher Energiespeicher mit Druckluft in haushaltsnaher Grösse zu marktfähigen Kosten zu entwickeln. Das neue Verfahren zur Energiespeicherung mit Druckluft wurde bereits zur Patentierung angemeldet, wie das Unternehmen auf seiner Webseite schreibt.

## Druckluft als Energiespeicher: Größtes und effizientestes CAES

In China speichert man Strom nun im großen Stil per Druckluft. Top-Themen: Druckluft als Energiespeicher: Größtes und effizientestes CAES-Kraftwerk geht ans Netz. 06. Oktober 2022 um 15:39 Uhr



## Neuartige Stromspeicher sind besonders effizient ...

Stromspeicherung über eine neuartige Batterie aus Druckluft funktioniert - aber nur, wenn dabei keine Wärme verloren geht. Mit einem speziellen Material lässt sich diese besonders gut einfangen.



## Druckluftspeicherkraftwerk

Druckluftspeicherkraftwerke sind Speicherkraftwerke, in denen Druckluft als Energiespeicher verwendet wird. Sie dienen zur Netzregelung wie beispielsweise der Bereitstellung von Regelleistung: Wenn mehr Strom produziert als verbraucht wird, wird mit der überschüssigen Energie Luft unter Druck in einen Speicher gepumpt; bei Strombedarf wird mit der Druckluft in ...



## Eneco und Corre Energy bauen gemeinsames Druckluft ...

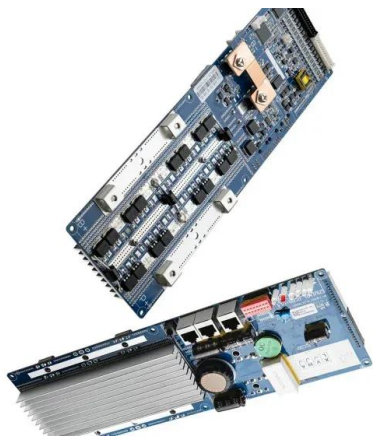
Corre Energy, ein niederländischer Spezialist für Langzeit-Energiespeicher, hat sich mit dem Energieversorger Eneco zusammengeschlossen, um sein erstes Projekt zur Speicherung von Druckluftenergie (CAES) in Deutschland zu

realisieren. Eneco wird 50 Prozent der Anteile an dem Projekt erwerben.



## Wie die Schweizer Druckluft in Tunnel am Gotthard als Energiespeicher

Da ist der neue Gotthardbasistunnel gerade eingeweiht, da nutzt die Schweiz einen der alten Versorgungstunnel als Energiespeicher. 100 m des Tunnels sind jetzt testweise ein Druckluftspeicher, um



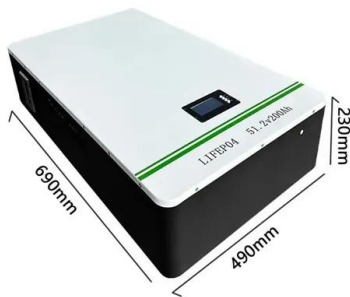
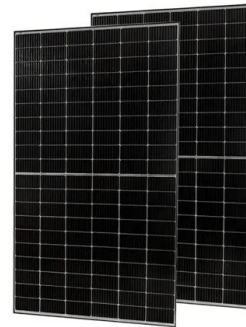
## Stromspeicher - Die Zukunft der Energieversorgung , EnBW

Um den Wirkungsgrad weiter zu verbessern, kann die bei der Kompression entstehende Wärme zusätzlich genutzt werden (sogenannte adiabate Druckluftspeicher). Diese Art der Energiespeicher nennt man auch CAES-Kraftwerke (Compressed Air Energy Storage). Ähnlich wie bei den Pumpspeicherkraftwerken sind Druckluftspeicher ortsabhängig.

## Druckluft-Energiespeicher (CAES) Marktgröße , Mordor Intelligence

Marktanalyse für Druckluft-Energiespeicher (CAES). Es wird erwartet, dass der Markt für Druckluft-Energiespeicher im Prognosezeitraum

2020-2025 mit einer jährlichen Wachstumsrate von mehr als 42 % wachsen wird. Es wird erwartet, dass Faktoren wie die Integration erneuerbarer Energien in Druckluft-Energiespeichersysteme und die Umsetzung



## Drei Haupttypen der Energiespeicherung: PHES, CAES und ...

Druckluft-Energiespeicher (CAES)  
 Druckluftspeicherung (CAES) ist eine weitere innovative Energiespeichertechnologie, die Druckluft zur Speicherung und Freisetzung von Energie nutzt. Bei diesem System wird Luft komprimiert und in unterirdischen Kavernen oder großen Lagertanks gespeichert. Die Druckluft wird später freigesetzt, um eine Turbine

## Energiespeicher der Zukunft

Das kanadische Start-up Hydrostor plant Druckluft-Energiespeicher mit vier bis sechs Gigawattstunden in Kalifornien. Rahmenbedingungen müssen stimmen. Ob sich alle diese neuen Technologien in der Praxis bewähren und zusätzliche Möglichkeiten für das Energiespeichern bieten, wird sich zeigen. Zahlreiche Faktoren wie die technische



## Druckluft-Energiespeicher , FHNW

Entwicklung eines Druckluft-Energiespeicher, der neben der Speicherung von Energie auch Wärme und Kälte für Gebäude bereitstellt. Hauptziel war die Entwicklung einer bidirektionalen Maschine,

die sowohl als Kompressor als auch als Expander fungiert.



## What is the energiespeicher mit druckluft?

What is the energiespeicher mit druckluft? Solar Pro. designs, manufactures, and installs reliable self-sustaining solar products for village electrification in faraway areas from the main electricity grid, to commercial estates. Our products integrate solar power generation with energy storage and intelligent monitoring to achieve optimal



## IN3RAY

Druckluft - Energiespeicher Vor ein paar Jahren hat mich die Herausforderung gereizt für "Greenpeace" einen Lösungsvorschlag aus zu arbeiten. Es ging darum eine umweltschonende Möglichkeit der Bewässerung von Äckern in Indien zu finden als Alternative der dort gebräuchlichen Dieselmotoren-Pumpen.

## Druckluft als Energiespeicher! Interesse an Diskussion?

Druckluft als Energiespeicher! Interesse an Diskussion? Elektrik, DIY, Softwareprojekte, Neue Ideen. Neue Ideen. roterfuchs (RoterFuchs) 5. Juli 2024 um 11:00 21. @roterfuchs Ja, das ist eine verwandte Idee. Allerdings gibt es Verluste bei

der Lagerung, da ständig Wärme zufließt, die zum Verdampfen eines Teils der Ladung führt, womit eine



## Entwicklung eines Druckluft-Energiespeichers in Kombination mit

Die Speicherung von Energie ist einer der zentralen Punkte bei der Energiewende. Druckluftspeicher spielen dabei derzeit nur eine untergeordnete Rolle. Die Hauptherausforderung stellt die physikalische Tatsache dar, dass bei der Erzeugung von Druckluft gleichzeitig Wärme erzeugt wird. Es gibt in der Forschung Ansätze für Druckluftspeicher mit kombinierte ...

### Was ist ein Druckluftspeicherkraftwerk?

Ein Druckluftspeicherkraftwerk verfügt über als Energiespeicher über einen mit Druckluft gefüllten Hohlraum. Wird Energie erzeugt, so wird dieser Hohlraum aufgeladen, Energie wird eingespeichert. Dazu wird ein Kompressor betrieben, mit dem Luft in den Speicher gepumpt wird. Soll die Energie genutzt, also die Druckluft ausgespeichert werden



## Druckluftspeicherkraftwerk, adiabatisch, isotherm, isobar, Druckluft ...



Ein Druckluftspeicherkraftwerk ist ein Speicherwerk, welches als Energiespeicher einen mit Druckluft gefüllten Hohlraum verwendet. Beim Einspeichern (Aufladen) wird mit Hilfe elektrischer Energie ein Kompressor (Verdichter) betrieben, mit dem Luft aus der ...

## Neue Energiespeicher

Miniatur-Druckluft-Energiespeichersystem (die Größe einer einzelnen Einheit beträgt 10 kW). 5.3 Kreislaufsystem. Je nachdem, ob das Druckluftspeichersystem mit anderen thermischen Kreislaufsystemen gekoppelt ist, kann es unterteilt werden in: Gemeinsam genutzte Energiespeicher sind ein relativ gutes Geschäftsmodell. Die Einnahmen aus



## Contact Us

---

For catalog requests, pricing, or partnerships, please visit:  
<https://ian-solar.co.za>