

Solar Energy South Africa

Listrik tenaga surya untuk rumah tangga Anguilla



Overview

Apakah listrik tenaga surya bisa digunakan di rumah?

Menggunakan listrik tenaga surya untuk rumah, juga dikenal sebagai instalasi panel surya, adalah cara yang ramah lingkungan dan juga berkelanjutan untuk memenuhi kebutuhan energi rumah tangga. Berikut adalah beberapa langkah umum yang dapat kamu ambil untuk menginstal listrik tenaga surya di rumah: 1.

Berapa harga listrik tenaga surya?

Perkiraan harga berkisar antara Rp37.500.000,00 hingga Rp67.500.000,00 atau lebih, bergantung pada merek, kualitas, dan juga teknologi yang kamu gunakan. Menjual listrik tenaga surya ke PLN (Perusahaan Listrik Negara) merupakan langkah strategis dalam mendukung keberlanjutan energi dan berkontribusi pada pengurangan emisi gas rumah kaca.

Berapa Watt pembangkit listrik tenaga surya?

Membuat pembangkit listrik tenaga surya untuk kebutuhan rumah tangga dengan daya antara 900 hingga 1500 watt bisa dilakukan sebagai upaya memenuhi kebutuhan listrik sendiri jika areanya belum tercover layanan PLN atau hanya sebagai sumber daya cadangan jika terjadi pemadaman listrik yang tak menentu.

Apa manfaat menjual listrik tenaga surya ke PLN?

Selain itu, menjual listrik tenaga surya ke PLN juga merupakan langkah edukatif. Melalui partisipasi dalam program penjualan listrik ke PLN, pemilik sistem tenaga surya dapat membantu meningkatkan kesadaran masyarakat akan potensi energi terbarukan dan juga kontribusi positifnya terhadap lingkungan.

Berapa watt panel surya untuk rumah?

Dengan semakin berkembangnya teknologi, panel surya untuk rumah kini

memiliki kapasitas hingga 2200 watt, memungkinkan rumah tangga untuk menjadi lebih mandiri dalam penyediaan listrik. Penggunaan panel surya untuk rumah memiliki sejumlah manfaat yang signifikan.

Apa yang dimaksud dengan perizinan instalasi listrik tenaga surya?

Proses perizinan ini memastikan bahwa instalasi listrik tenaga surya mematuhi standar keamanan dan kinerja yang ditetapkan oleh otoritas setempat dan PLN. Selanjutnya, penandatanganan perjanjian jual beli listrik menjadi tahap kunci dalam kerjasama ini.

Listrik tenaga surya untuk rumah tangga Anguilla



Merakit Pembangkit Listrik Tenaga Surya Untuk Rumah Tangga ...

Membuat pembangkit listrik tenaga surya untuk kebutuhan rumah tangga dengan daya antara 900 hingga 1500 watt bisa dilakukan sebagai upaya memenuhi kebutuhan listrik sendiri jika areanya belum tercover layanan PLN atau hanya sebagai sumber daya cadangan jika terjadi pemadaman listrik yang tak menentu. Jika dibandingkan dengan tagihan listrik PLN ataupun ...

Solar Power System: Pengertian, Jenis, Fungsi, Cara ...

Rumah Tangga: Sistem tenaga surya untuk rumah tangga banyak digunakan untuk mengurangi biaya listrik dan meningkatkan keberlanjutan lingkungan. Selain itu, sistem ini juga memberikan solusi listrik di ...

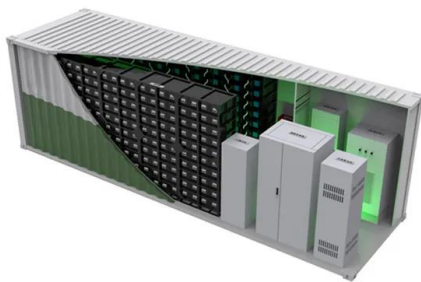


KOMPOR LISTRIK TENAGA SURYA SEBAGAI PENUNJANG KEBUTUHAN RUMAH TANGGA

KOMPOR LISTRIK TENAGA SURYA SEBAGAI PENUNJANG KEBUTUHAN RUMAH TANGGA SOLAR ELECTRIC STOVE AS SUPPORT OF HOUSEHOLD NEEDS. pembangkit listrik tenaga surya untuk kebutuhan listrik rumah tangga.

Rancang Bangun Pembangkit Listrik Tenaga Surya pada Penggunaan Listrik

Request PDF , Rancang Bangun Pembangkit Listrik Tenaga Surya pada Penggunaan Listrik Rumah Tangga , Kebutuhan energi listrik semakin meningkat seiring dengan penambahan penduduk dan laju



Tenaga Surya untuk Listrik Rumah

Hal ini meningkatkan kehandalan pasokan energi rumah tangga. Kekurangan Tenaga Surya untuk Listrik Rumah. Meskipun tenaga surya menawarkan banyak keuntungan sebagai sumber energi bersih dan terbarukan, ada juga beberapa kekurangan yang perlu dipertimbangkan sebelum memutuskan untuk mengadopsinya sebagai solusi energi untuk ...

PERENCANAAN PEMBANGKIT LISTRIK TENAGA SURYA ...

hari dan digunakan untuk memasok listrik beban pada malam hari. [3] Gambar 2. Proses Pengisian dan Pengosongan Baterai 2.4 Charger Kontrol pembangkit listrik tenaga surya pada beban rumah tangga tipe 900 VA dengan efisiensi pemakaian sebesar 20%. DAFTAR PUSTAKA [1] A. C. Adi et al., Handbook of Energy



Cara Menggunakan Tenaga Surya: Panduan untuk Panel Surya Rumah

Apakah Anda mempertimbangkan untuk beralih ke tenaga surya untuk rumah Anda? Anda tidak sendirian! Dengan meningkatnya biaya listrik



dan meningkatnya kesadaran akan isu lingkungan, semakin banyak pemilik rumah yang mengeksplorasi manfaat energi surya. Dalam panduan ini, kami akan memandu Anda melalui semua hal yang perlu Anda ketahui ...

Perencanaan Pembangkit Listrik Tenaga Surya secara Mandiri untuk Rumah

PLTS pada penelitian ini direncanakan untuk memenuhi kebutuhan listrik secara mandiri pada rumah tinggal yang akan digunakan siang dan malam hari. Tipe rumah tinggal yang digunakan adalah tipe 36, dengan total kebutuhan daya listrik perharinya diperkirakan adalah 2876 Wh. Panel surya yang digunakan menghasilkan daya sebesar 300 Wp.



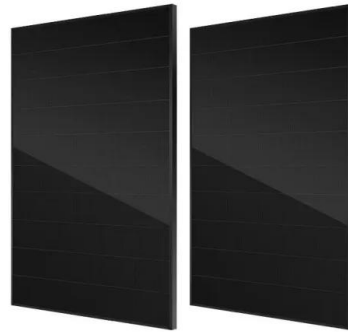
Studi Eksperimen Kinerja Sistem Pompa Air Tenaga Surya ...

system pompa air tenaga surya yang dipasang debit rata-rata per-jam yang dikeluarkan sekitar 0,0001894 m³/detik (11,364 liter/menit atau 681,84 liter/jam) dan efisiensi energy rata-rata 61%. Dengan demikian system pompa air tenaga surya ini ...

Energi Surya: Pengertian, Manfaat, dan Contoh Pemanfaatannya

Baca Juga: Energi Terbarukan: Pengertian,

Manfaat, 5 Jenis, dan 6 Contohnya 3. Praktis dan Hemat. Sistem PLTS hanya membutuhkan biaya investasi pada awal pemasangan saja. Setelah pemasangan awal, tenaga dari panel surya akan menjadi sumber daya alam gratis yang dapat membantu mengurangi biaya listrik secara signifikan dalam jangka panjang.



Panduan Lengkap Pasang PLTS Tenaga Surya di Rumah

Pembangkit Listrik Tenaga Surya (PLTS) untuk rumah terdiri atas komponen panel surya, kabel, inverter, dan baterai. Panel surya dipakai untuk menangkap sinar matahari dan mengubahnya menjadi listrik. Kabel listrik digunakan untuk menghubungkan panel surya dan mentransfer daya ke inverter.

Panduan Lengkap Pasang PLTS Tenaga Surya di ...

Pembangkit Listrik Tenaga Surya (PLTS) untuk rumah terdiri atas komponen panel surya, kabel, inverter, dan baterai. Panel surya dipakai untuk menangkap sinar matahari dan mengubahnya menjadi listrik. Kabel listrik ...



Cara Memanfaatkan Listrik Tenaga Surya untuk Rumah Tangga

Listrik tenaga surya juga bisa dimanfaatkan untuk mengalirkan listrik ke fasilitas umum, seperti penerangan lampu jalan, maupun lampu taman saat malam hari. Pemerintah juga bisa menghemat biaya operasional untuk kebutuhan

listrik. 4. Penerangan Desa. Tenaga surya bisa dimanfaatkan sebagai alat penerangan di pedesaan yang sama sekali belum

Memasang PLTS untuk Rumah Tangga

Instalasi PLTS untuk rumah tangga diperlukan untuk berjaga-jaga apabila listrik dari pusat mengalami gangguan. Sumber listrik dari pusat jika terputus aktivitas di dalam rumah akan terhambat. Bagi pekerja remote, nyaris memakai rumah sebagai tempat istirahat sekaligus bekerja. Bisa dipastikan berapa biaya listrik yang keluar untuk mengakomodir kebutuhan ...



Efficient Higher Revenue

- Max. Efficiency 97.5%
- Max. PV Input Voltage 600V
- 120% Peak Output Power
- 2 MPPT Trackers, 150% DC Input Overriding
- Max. PV Input Current 10A, Compatible with High Power Modules

Intelligent Simple O&M

- IP65 Protection Degree: support outdoor installation
- Smart I-V Curve Diagnosis Function: locate PV string faults accurately and automatically detect faults
- DC & AC Type II SPD: prevent lightning damage
- Battery Reverse Connection Protection

Flexible Abundant Configuration

- Plug & Play, EPS Switching under 10ms
- Compatible with Lead-acid and Lithium Batteries
- Max. 6 Units Inverters Parallel
- AFCI Function (Optional): when an arc fault is detected the inverter immediately stops operation

ESS



KOMPOR LISTRIK TENAGA SURYA SEBAGAI ...

Kompur listrik diciptakan untuk mengatasi masalah ini, kemudian diuji dan diperiksa untuk melihat apakah mereka kompatibel di dunia nyata. Energi surya fotovoltaik akan menyediakan energi listrik yang dibutuhkan untuk memasak di kompor listrik ini. Kompor listrik tenaga surya menggunakan empat panel surya 120 Wp. Glow plug digunakan

Rancang Bangun Solar Tracking System Pembangkit Listrik ...

didapat dari panel surya untuk skala rumah tangga disebut juga dengan Solar Home System (SHS) [1]. Pembangkit listrik tenaga surya skala rumah tangga adalah sebuah sistem pembangkit listrik yang penerapannya dipasang pada skala rumah tangga dan memanfaatkan energi matahari untuk menghasilkan energi listrik, umumnya pada setiap rumah dipasang





Rancangan Implementasi Pembangkit Listrik Tenaga Surya ...

Pembangkit Listrik Tenaga Surya (PLTS) skala rumah tangga untuk masyarakat di Kelurahan Pulau Terong. Perancangan ini dilakukan dengan menggunakan alat bantu berupa software HOMER (Hybrid Optimization Model For Electric Renewable). Ade Irawan, et. al., (2013) melakukan penelitian tentang perencanaan sistem

Apa itu Energi Surya dan Bagaimana Cara Kerjanya?

Panel surya ini dirancang untuk menghasilkan energi terbarukan dalam skala besar. 24 Fasilitas tenaga surya ini terhubung langsung ke jaringan listrik, menyediakan listrik yang bersih dan andal bagi ribuan rumah dan bisnis. 24 Potensi industri tenaga surya untuk berkontribusi pada masa depan energi berkelanjutan tidak dapat disangkal, karena



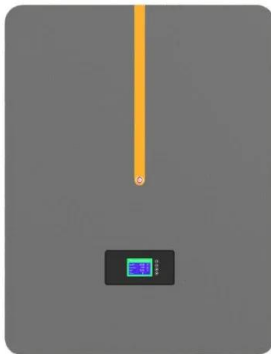
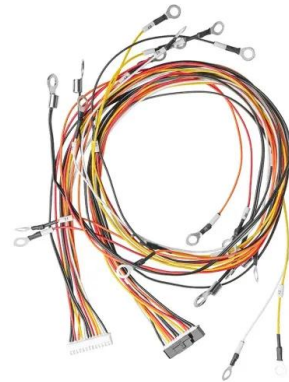
OPTIMALISASI PEMANFAATAN ENERGI LISTRIK ...

OPTIMALISASI PEMANFAATAN ENERGI LISTRIK TENAGA SURYA SKALA RUMAH TANGGA Dafi Dzulfikara), Wisnu Brotob) Jurusan Teknik Elektro, Universitas Pancasila Jakarta untuk rumah tangga (Radio, TV, dll) yang menggunakan system DC, yang membuat tidak menarik bagi orang di pedesaan yang sudah tidak selalu menggunakan listrik hanya untuk lampu

Berapa Biaya Pemasangan

PLTS Rumahan? Ini ...

Simulasi pertama cocok untuk rumah dengan kapasitas daya PLN 1300 VA ke atas. Harga Paket PLTS 1000 Watt ini mulai dari 24jt-an dengan skema plts hybrid off-grid. Apa saja yang akan di dapat dengan paket plts 1000 watt? ...



[Berapa Harga Panel Surya untuk Rumah?](#)

Salah satu sumber energi yang efisien serta ramah lingkungan adalah dengan memanfaatkan tenaga surya melalui penggunaan panel surya (solar cell), yang mengkonversikan energi cahaya matahari menjadi energi listrik secara ...

Perencanaan Pembangkit Listrik Tenaga Surya Secara ...

Perencanaan Pembangkit Listrik Tenaga Surya Secara Mandiri Untuk Rumah Tinggal Sandro Putra1); Ch. Rangkuti2) kebutuhan listrik skala rumah tangga didaerah terpencil yang belum terjangkau oleh PLN. Seminar Nasional Cendekiawan 2016 ISSN (E) : ...



11 Cara Membuat Listrik Tenaga Surya Sederhana

Apabila masyarakat didorong melakukan penelitian lebih lanjut tentang energi listrik tenaga surya, maka bisnis solar cell buatan Indonesia akan menjadi primadona di dunia. (Baca juga: Cara Mencegah Rumah Kemalingan) Cara membuat listrik tenaga surya sederhana ini bisa dikembangkan untuk skala rumah tangga. Semoga bermanfaat bagi Anda.(*)

(PDF) Pembangkit Listrik Tenaga Surya (PLTS) Sebagai Solusi ...

Penelitian ini bertujuan merancang dan membangun sistem penyedia energi listrik tenaga surya untuk membantu pasokan listrik rumah tinggal pada skema pembangkit listrik hibrida PLTS-PLTB-PLN. Sistem PLTS dimanfaatkan untuk mengurangi pemakaian energi yang di suplai PLN. Perkiraan Kebutuhan Daya Listrik Rumah Tangga Tipe 36 Per Hari No. 1 2 3



Contact Us

For catalog requests, pricing, or partnerships, please visit:
<https://ian-solar.co.za>