

## Solar Energy South Africa

# Mobile wärmespeicher container DR Congo

12.8V6Ah



Nominal voltage (V):12.8  
 Nominal capacity (ah):6  
 Rated energy (WH):76.8  
 Maximum charging voltage (V):14.6  
 Maximum charging current (a):6  
 Floating charge voltage (V):13.6~13.8  
 Maximum continuous discharge current (a):10  
 Maximum peak discharge current @10 seconds (a):20  
 Maximum load power (W):100  
 Discharge cut-off voltage (V):10.8  
 Charging temperature (°C):0~+50  
 Discharge temperature (°C): -20~+60  
 Working humidity: <95% R.H (non condensing)  
 Number of cycles (25 °C, 0.5c, 100%dod): >2000  
 Cell combination mode: 32700-4s1p  
 Terminal specification: T2 (6.3mm)  
 Protection grade: IP65  
 Overall dimension (mm):90\*70\*107mm  
 Reference weight (kg):0.7  
 Certification: un38.3/msds



## Mobile wärmespeicher container DR Congo



### Wärmespeicher

Es ist in modularen Speichercontainern (Basis: 10- und 20-Fuß Container) verbaut. Einzelne Speichermodule können als Turn-Key-System ausgeliefert werden und lassen sich auch als mobiler Wärmespeicher nutzen. Das ist besonders dann interessant, wenn so viel Abwärme vorhanden ist, dass das Potential werksintern nicht genutzt werden kann.

### UND CO2-NEUTRALE MOBILE WÄRMENUTZUNG

PCM-TECHNOLOGIE FÜR MOBILE LATENT-WÄRMESPEICHER Container-Speicher 1,2-1,5 MWh o Aufbau auf Wechselbrücke oder Confoot-Stützen o maximale Flexibilität für verschiedene Transportlösungen o Pumpe und Wärmetauscher an Bord o Informationen über jederzeit online abrufbar o 3 -10 km sind ideale Distanzen



114KWh ESS



ISO 9001 ISO 14001 PICC RoHS CE MSDS UN38.3 UK CA IEC

### WÄRMESPEICHER IN DER ENERGIEWENDE

10 NEBUMAGmbH-Wärmespeicher in der Energiewende MOBILE WÄRMESPEICHER Wärmespeicher Wärmequelle Mobile Anlage Spez. Invest Leistung Kapazität Speicherniveau Energieträger 20Fuß Wärmespeicher ca. 12EUR/kWh <3MW ca. 16MWh < 1.300°C „Granulat“ Wärmesenke o CO2-freie Wärmelieferung o Einsparung von ca. 3,5t CO2pro Füllung

## Container mit heißen Kugeln: Saarländer erfinden besonderen

Für größere Anwendungen sind derartige Systeme allerdings kostspielig. Deshalb gründeten Dr. Martin Schichtel und Dr. Susanne König im Jahr 2014 das Unternehmen Kraftblock und entwickelten den gleichnamigen Wärmespeicher. Beim Kraftblock handelt es sich um einen universell einsetzbaren Energiespeicher, verpackt in einem isolierten Container.



## Mobiler Wärmespeicher von LaTherm: Hitze per Container

Mobiler Wärmespeicher von LaTherm: Hitze per Container. Was tun mit der kostbaren Abwärme? Diese Frage stellt sich vielen Biogasanlagenbetreibern ohne Wärmeabnehmer in unmittelbarer Nähe. Der Wärmespeicher im Lkw-Container von LaTherm könnte die Lösung sein.

## [Biogasanlagen](#)

Dr. Georg Schneider, +49 178 336 95 80. E-Mail. Sie möchten eine Biogasanlage als Wärmequelle oder eine Wärmesenke von Experten prüfen lassen? Ein Stellplatz für mobile Wärmespeicher an der BGA ist vorhanden oder ergänzbar. Ein Wärmespeicher aus der neuen Produktreihe kann mit voller Beladung rund 2,5 MWh Abwärme aufnehmen und



## [ICTSI DR Congo](#)

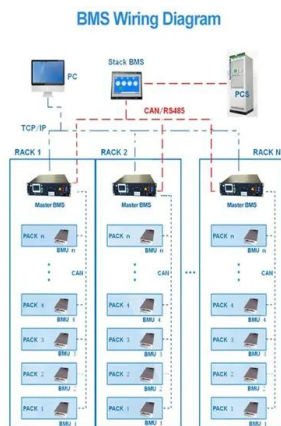
ICTSI to more than double container capacity in DR Congo. International Container Terminal Services, Inc. (ICTSI) has, together with its local



partners, initiated the second phase expansion of its Matadi Gateway Terminal (MGT), located 92 miles upstream on the left bank of the Congo River, Democratic Republic of the Congo (DRC).

## Presse & Medien

Ein Container - voll mit Windstrom. Steag setzt auf mobile Wärmespeicher von Kraftblock. Der Energiekonzern Steag will gemeinsam mit dem Start-up Kraftblock Abwärmepotenziale heben. Die Tochtergesellschaft Steag New Energies habe eine entsprechende Absichtserklärung mit dem Saarbrückener Jungunternehmen unterzeichnet, teilten die



## **ICTSI to more than double container capacity in DR Congo**

ICTSI to more than double container capacity in DR Congo. By Container News Team. December 6, 2019. 0. 1128. Facebook. Twitter. WhatsApp. Linkedin. Installation of 2 Ship-to-Shore container gantries (to join existing three heavy duty mobile cranes) Optimization of vessel turn-round times:

## **BII, DP World to invest in new container port in DR Congo**

With a draft of 17.5m, the Port of Banana will receive large container vessels and will become the single gateway for imports and exports of containers in the DR Congo. According to DP World, these efficiencies are expected to cut ...



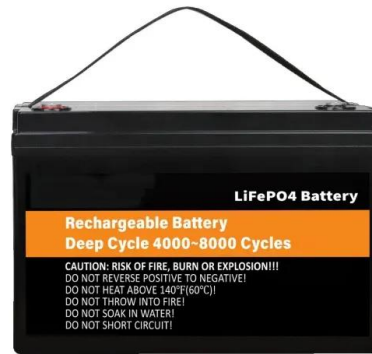


## ICTSI to double container capacity at terminal in DR Congo

ICTSI to double container capacity at terminal in DR Congo. December 6, 2019. in News. 0 0. (MGT), located 92 miles upstream on the left back of the Congo River in DR Congo. The second phase expansion will more than double MGT's annual throughput capacity to 400,000 teu, as the operators aim to establish Matadi as a "cost competitive

## Mobile Wärme

Mobile Wärme. Quellen und Anwendungen verbinden. Konzentrierende Solarenergie (CSP) Der Container wird per LKW zur Anwendung gefahren. Bis zu 4 MWh können so über öffentliche Straßen, und sogar mehr auf Industriegeländen transportiert werden. Erfahren Sie mehr über den Einsatz von Kraftblocks Mobilem Wärmespeicher. 01. Konzeptidee.



## Top 8 Mobile Payment Apps in Congo [Update 2024]

M-Pesa DRC is a Micro-Finance and mobile payment app designed by Vodacom for the residents of Congo. It is one of the most used mobile payment apps in Congo, that enables the people of Congo to make payments swiftly and securely. Alongside making merchant payments, you can also pay bills, subscriptions or service providers.

## Wärmespeicher: Rolle im Energiesystem der Zukunft

Dr. Andreas Hauer o ZAE Dr. Antje Wörner o DLR  
 Stefan Kranz o GFZ Inlet air to zeolite container  
 58 °C / 64% rel. Humidity zeolite AMB Industrie  
 durch mobile Wärmespeicher oder  
 Hochtemperatur-speicher bei der  
 Stromerzeugung erweitern Einsatzpotenziale



## Installations portuaires: ICTSI c investit en RD Congo

ICTSI DR Congo est un joint-venture appartenant à 60% à ICTSI Group et à 40% à SIMOBILE Sprl. À propos de International Container Terminal Services Inc. Ayant son siège social à Manille, aux Philippines, ICTSI est l'une des compagnies principales dans la gestion et l'opération des terminaux marins et projets portuaires à travers le

## Mobile Wärmespeicher zur Effizienzsteigerung bei ...

Mobile Wärmespeicher zur Effizienzsteigerung bei Biogasanlagen Kapazität/20"Container 1,0 MWh 2,5 MWh 3,5 MWh Lade-/Entladezeit 1,5 h 10 h / 20 h 3 h. 6 Sensible Wärmespeicher  
 Sensible Wärmespeicher verändern beim Be- und Entladevorgang ihre fühlbare Temperatur, d.h. je mehr Energie dem Medium zugeführt wird, desto höher



## Mobiler Wärmetransport

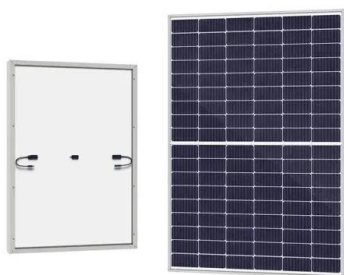
Der Mobile Wärmetransport ist eine gute Alternative, falls kein Fernwärmenetz zur Verfügung steht und wirtschaftlich nicht erschlossen werden kann. Der Aufbau von



Fernwärmenetzen kann während der Ausbauphase durch den ...

## ICTSI to more than double container capacity in DR ...

ICTSI to more than double container capacity in DR Congo 5 December 2019. International Container Terminal Services, Inc. (ICTSI) has, together with its local partners, initiated the second phase expansion of its ...



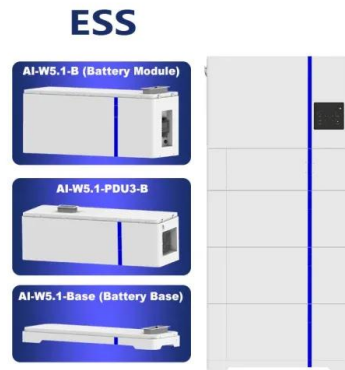
## Container for Sale DR Congo from Manufacturer

Karmod's containers attract attention with their reliable structures and flexibility. Containers that can be customized according to the needs can be used for many different purposes from offices to living spaces. Especially container offices for sale DR Congo and container cabins for sale DR Congo options attract great interest in the local market.

## Ship CMA CGM CONGO (Container Ship) Registered in Malta

Vessel CMA CGM CONGO is a Container Ship, Registered in Malta. Discover the vessel's particulars, including capacity, machinery, photos and ownership. Get the details of the

current Voyage of CMA CGM CONGO including Position, Port Calls, Destination, ETA and Distance travelled - IMO 9679892, MMSI 249125000, Call sign 9HA6119



## ICTSI to more than double container capacity in DR Congo

ICTSI to more than double container capacity in DR Congo 5 December 2019. International Container Terminal Services, Inc. (ICTSI) has, together with its local partners, initiated the second phase expansion of its Matadi Gateway Terminal (MGT), located 92 miles upstream on the left bank of the Congo River, Democratic Republic of the Congo (DRC).

## List of Mobile Operators in Democratic Republic of the ...

Vodacom Congo: Ownership: Vodacom Congo is one of the major mobile operators in the DR Congo and is a subsidiary of Vodafone, a multinational telecommunications company based in the United Kingdom. ...



## Contact Us

For catalog requests, pricing, or partnerships, please visit:  
<https://ian-solar.co.za>